



„Das war eine wirklich tolle und interaktive Unterrichtsstunde. Meine Schülerinnen und Schüler haben Probleme gelöst und mit den eigenen Händen Modelle gebaut – selbst die Leseanfänger kamen gut zurecht. Die eingesetzte Technik dient als zusätzliche Motivation.“

Lehrkraft in der 3. Klasse
Rockaway Borough,
New Jersey, USA

GRUNDSCHULE

LEGO® Education SPIKE™ Essential

Durch spielerisches Lernen und Problemlösen entfacht das Lernkonzept bei Grundschulkindern die Leidenschaft für Themen des Sachunterrichts – und macht sie zu resilienten, selbstständigen Denkern.

SPIKE™ Essential ist Teil des LEGO® Lernsystems. Es regt Schülerinnen und Schüler dazu an, MINT-Konzepte mit den eigenen Händen zu erforschen und gleichzeitig ihre sprachlichen, mathematischen sowie sozialen und emotionalen Fähigkeiten weiterzuentwickeln. In den auf die Lehrpläne abgestimmten Lerneinheiten werden Themen aus dem Alltag behandelt. Aufgabe der Schülerinnen und Schüler ist es, mithilfe selbst erfundener Geschichten Probleme zu lösen. Dazu verwenden sie Minifiguren mit unterschiedlichen Charakteren sowie die beliebten LEGO Steine.

Mithilfe des flexiblen Lerngerüsts und umfassender Fortbildungsmöglichkeiten gelingt Lehrkräften der Einstieg und die Bearbeitung der Lerneinheiten spielend leicht.

Weitere Informationen über SPIKE Essential finden Sie hier: LEGOeducation.de/SPIKEessential



LEGO® Education SPIKE™ Essential

Unterrichtsset (45345)

- 449 LEGO® Steine (inklusive Ersatzteilpackung)
- LEGO Education SPIKE™ App
(an Schülerinnen und Schüler gerichtete App mit allen Lernaktivitäten)

Unterstützung für Lehrkräfte

- Umfassende Unterrichtspläne mit Aufgaben für 50 Stunden Unterricht
- Erste-Schritte-Anleitung und Einführungsmaterial
- Unterstützung für die Umsetzung im Unterricht
- Hilfsmittel zur Lernzielkontrolle
- Ressourcen für das hybride Lernen
- Interaktive Schulungen zum selbstbestimmten Lernen

Material zum Erweitern der Lernerlebnisse

- Angeleitete Schulungen mit zertifizierten LEGO Education Trainern
- LEGO Education BricQ_Motion Essential-Schülereset für das hybride Lernen (2000471)
- LEGO Education BricQ_Motion Essential-Set (45401)



Auf die Lehrpläne zugeschnittene MINT-Aufgaben mit folgenden Inhalten:

- Informatisches Denken
- Konstruktionsprojekte
- Mündliche Ausdrucksfähigkeit
- Energie, Energieübertragung und Stöße
- Soziale und emotionale Entwicklung

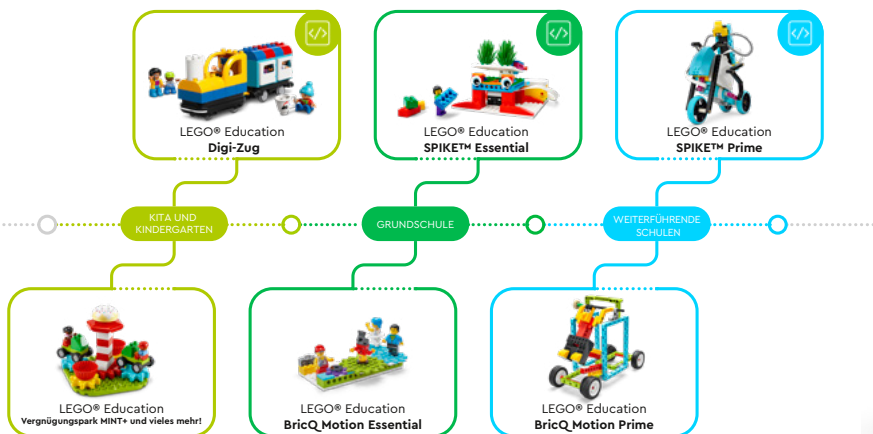


Erforschen mit Wettbewerben

Mit der *Explore*-Lerneinheit von SPIKE Essential können Schülerteams im Rahmen der *FIRST® LEGO® League Explore Division* ihre Teamfähigkeit trainieren. Durch unterhaltsame, lebensnahe Herausforderungen erlernen sie MINT-Konzepte sowie das Konstruieren und Programmieren von Robotern.

Weitere Informationen finden Sie hier: firstlegoleague.org

Über LEGO® Education



LEGO® Education bietet handlungsorientierte, spielerische MINT-Lernkonzepte für alle Schülerinnen und Schüler – unabhängig von ihrem Lernstand und ihren jeweiligen Fähigkeiten. Alle Konzepte basieren auf den altbekannten LEGO Steinen. Von den Produkten für Kita und Kindergarten bis hin zum LEGO Lernsystem für die Schulen schaffen all unsere Lernkonzepte eine aktive und kreative Lernumgebung. Ganz gleich, ob im Präsenzunterricht, virtuell oder in einer Kombination aus diesen beiden Ansätzen – mit LEGO Education entwickeln die Schülerinnen und Schüler wichtige Fähigkeiten für die Zukunft und werden zum lebenslangen Lernen angeregt.

Weitere Informationen über unsere Lernkonzepte finden Sie hier: LEGOeducation.de

Händlerinformationen: