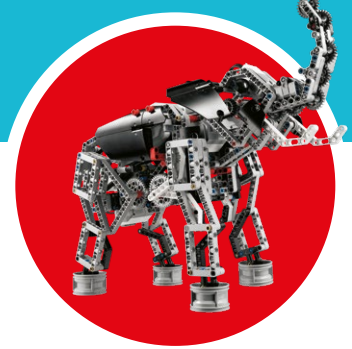
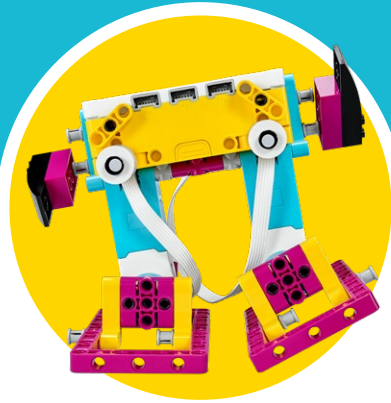
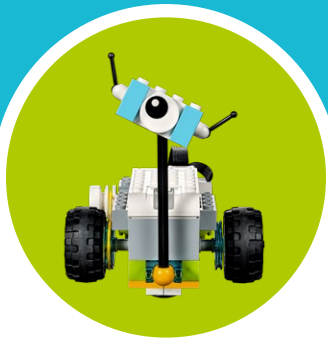
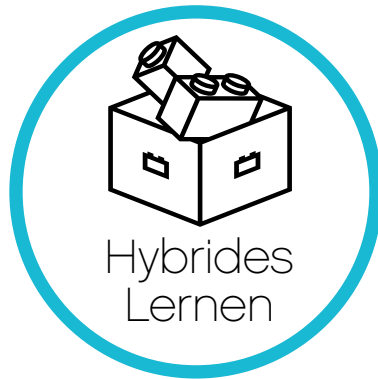


Lernerlebnisse für überall – mit LEGO® Education



Heutzutage müssen Schulen darauf vorbereitet sein, Unterrichtsinhalte in verschiedenen Lernumgebungen vermitteln zu können. Dasselbe gilt auch für das Unterstützen der Schülerinnen und Schüler. LEGO® Education bietet Lehrkräften die Ressourcen, mit denen sie ihre praxisorientierten Lerneinheiten so anpassen können, dass das Lernerlebnis in verschiedenen Situationen stattfinden kann – in Form von Präsenzunterricht, virtuell oder in einer Kombination aus diesen beiden Ansätzen. Das bedeutet: Unabhängig davon, wo das Lernerlebnis stattfindet, können die Schüler an praxisorientierten MINT-Lerneinheiten teilnehmen und dabei wichtiges Selbstvertrauen aufbauen und ihre Resilienz stärken. Die Lernkonzepte von LEGO Education sind intuitiv und anpassbar. Sie bieten Lehrkräften Flexibilität und stellen sicher, dass man überall lernen kann.



Unser Ansinnen ist es, die Lehrkräfte im Klassenzimmer mit verschiedenen Ressourcen wie Hygiene-Richtlinien, bewährten Verfahrensweisen und Tipps zu versorgen, um das Lernerlebnis in Zeiten des Abstandhaltens weiterhin praxisorientiert zu gestalten.



Ganz gleich, ob im Präsenzunterricht, virtuell oder in einer Kombination aus beidem – mithilfe unserer anpassbaren Lernkonzepte, Unterrichtseinheiten für hybrides Lernen, inspirierenden Leitfäden und mehr kann das Lernen überall stattfinden.



Auch virtuelles Lernen kann praxisorientiert sein. LEGO® Education unterstützt Lehrkräfte mit hilfreichen Leitfäden, virtuellen Erlebnissen von Dritten und weiteren nützlichen Ressourcen, um so das virtuelle Lernen ansprechend und kooperativ zu gestalten.

Sehen Sie sich hier unsere Ressourcen für das hybride Lernen an:
education.lego.com/en-us/support/managing-todays-classroom